

# Solutions Béton RE2020 - Concevoir des logements avec des solutions en béton. Exemples de solutions globales RE2020 : maison individuelle (13)

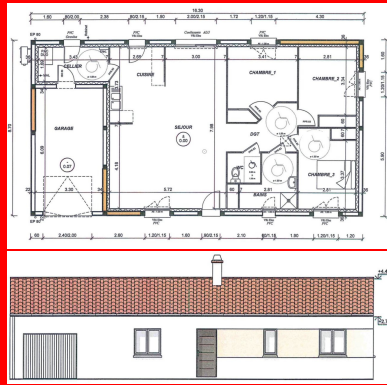
Octobre 2022

Les exemples de solutions globales RE2020 présentés dans le *Solutions Béton "RE2020. Concevoir des logements avec des solutions en béton"*, sont issus, pour celui de la maison individuelle, d'une étude réalisée par le bureau d'études Bastide & Bondoux. Une fois les caractéristiques de la maison données, les variantes en termes d'équipement de chauffage et de production d'eau chaude, les exigences réglementaires RE2020 applicables, et les résultats des 6 indicateurs à seuil avec un focus sur l'ICConstruction sont présentées, ainsi que les pistes d'optimisation pertinentes pour les futures exigences ICConstruction.

## Caractéristiques de la maison

Il s'agit d'une maison de plein pied type T4 de 100 m<sup>2</sup>, située en zone climatique H2b. Plusieurs variantes, portant notamment sur des équipements de chauffage et de production de d'eau chaude sanitaire, ont été étudiées.

Les grandes lignes de ces variantes sont résumées dans le tableau [T. 7] ci-dessous.



T.7	RE 2020 - H2b			
	PAC Air Eau Diviseur vertical PAC Air/Eau PAC Air/EEC PAC Air/EEC	PAC Air/Eau Géocouleur CET PAC Air/EEC	PAC Air/Air Monosplit EPA Air/Air CET PAC Air/EEC	Pompe à chaleur EPA Air/Air CET PAC Air/EEC
Murs extérieurs et Murs non isolés non chauffés	Paroi L'Épaisseur de 120 mm de 0.150 (P100)	Paroi L'Épaisseur de 120 mm de 0.150 (P100)	Paroi L'Épaisseur de 140 mm de 0.150 (P100)	Paroi L'Épaisseur de 120 mm de 0.150 (P100)
Combles perdus	L'Épaisseur de 400 mm de 0.100 (P100)	L'Épaisseur de 400 mm de 0.100 (P100)	L'Épaisseur de 400 mm de 0.100 (P100)	L'Épaisseur de 400 mm de 0.100 (P100)
Plancher bas	Entrevous non isolés P100 (P100) 100 mm R=0.625	Entrevous non isolés P100 (P100) 100 mm R=0.625	Entrevous non isolés P100 (P100) 100 mm R=0.52	Entrevous non isolés P100 (P100) 100 mm R=0.52
Membranes	PAC 1.401 ARI-1.60	PAC 1.401 ARI-1.60	PAC 1.401 ARI-1.60	PAC 1.401 ARI-1.60
Cette valeur réduite	SI=0.50	SI=0.50	SI=0.50	SI=0.50
Protections isolées	Valeurs réduites des trappes à pontes acoustiques	Valeurs réduites des trappes à pontes acoustiques	Valeurs réduites des trappes à pontes acoustiques	Valeurs réduites des trappes à pontes acoustiques
Perméabilité	0.40/0.01	0.40/0.01	0.40/0.01	0.40/0.01

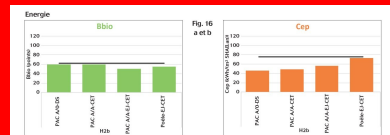
## Exigences réglementaires

Pour cette maison, le détail des exigences fixées par la RE2020 pour 2022 est donné dans le tableau [T. 8] ci-dessous.

I.S. D	Energie		Confort		Environnement	
	Bien	Cep	Confort	Énergie	ICConstruction	CO2
DBR	Points	kWh/m².an	kWh/m².an	kWh/m².an	kWh/m².an	kWh/m².an
Exposition sans modulation	63	75	Modulation	35	100	640
Gas	0	0	0	0	0	-
Surface	0	0	0	0	0	-
Comble	0	0	0	0	0	-
Bât	0	0	0	0	0	-
ME	-	-	-	-	-	-
VE	-	-	-	-	-	-
DE	-	-	-	-	-	-
Exposition avec modulation	63	67.5	64.5	103	640	1200

## Résultats des 6 indicateurs pour chaque variante en [T.7]

Les résultats (Fig. 16 a et b, Fig. 17 a, b, c et d.) pour les 6 indicateurs à seuils montrent que trois variantes respectent les exigences fixées. Seule la variante PAC Air/Air monosplit, Effet joule + CET bloque sur l'indicateur ICConstruction.

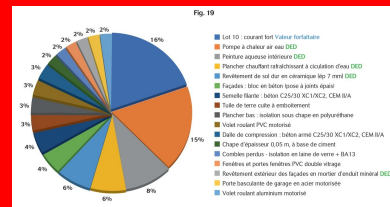
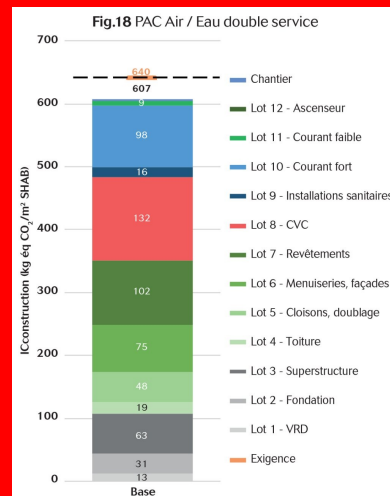


## Focus sur l'exigence ICConstruction

Ce focus a été réalisé sur la variante PAC Air/Eau double service, [Fig. 18]. Les lots 8, 7, 10 et 6 sont les plus contributeurs et représentent 67 % de l'exigence ICConstruction.

On peut noter [Fig. 19], que les 5 produits de construction ou équipements contribuant le plus à l'indicateur sont basés sur des valeurs forfaitaires ou des Données Environnementales par Défaut (DED) : le réseau d'électricité, l'équipement de production de chauffage et d'eau chaude sanitaire, les peintures intérieures, les planchers chauffant/refroidissant et le revêtement de sol en céramique.

Les lots regroupant la majeure partie des solutions béton sont les lots 2 et 3, et ne contribuent qu'à hauteur de 15 % à l'exigence ICConstruction. Les produits contribuant le plus sont les blocs bétons pour les murs (4 %), les semelles filantes pour les fondations (4 %), la dalle de compression (3 %) et la chape intérieure (2 %). A noter que pour ces produits, l'ensemble des données sont issues de Fiches de Déclaration Environnementale et Sanitaire (FDES).



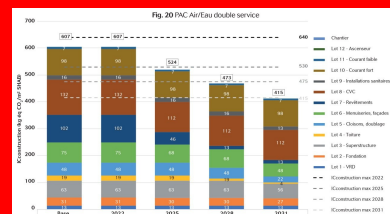
### Leviers d'optimisation en vue des futures exigences ICConstruction

Pour les seuils ultérieurs (2025, 2028 et 2031), des analyses ont été réalisées en activant différents leviers d'optimisation afin d'évaluer les possibilités de respect de l'exigence ICConstruction, [T. 9].

La mise en place de ces différents leviers permet ainsi à la maison étudiée de passer les différents seuils à venir, et comme le montre les résultats et les leviers identifiés, les efforts de réduction sont répartis sur l'ensemble des produits et équipements.

Ces analyses sont réalisées sur la base des données actuellement disponibles, sans prévaloir des améliorations à venir et propre à chaque fabricant et secteur industriel (par exemple, les fabricants d'équipement électrique contribuant au lot 10, dont la valeur forfaitaire n'a pas fait l'objet de projection).

T.9	Composant	Leviers d'optimisation
2025	Peinture intérieure	Recours à des données spécifiques (FDES à la place de DED)
	Émetteur de chauffage (plancher chauffant)	
	Revêtement de sol en céramique	
	Revêtement des façades	
2028	Revêtement de sol en céramique (sjour et chambre)	Remplacement du revêtement céramique par du revêtement parquet
	Toiture	Recours à des données spécifiques (FDES à la place de DED)
2031	Isolation plancher	Recours au produit le moins impactant
	Isolation murale	Recours à des solutions biosourcées
2031	Dalle de compression	Recours à des bétons bas carbone
	Fondation	
	Menuiseries	



Suite : Solutions Béton RE2020 - Concevoir des logements avec des solutions en béton. Exemples de solutions globales RE2020 : bâtiment collectif 171 logements (14)

Auteur

Cimbéton



**Retrouvez toutes nos publications sur les ciments et bétons sur [infociments.fr](http://infociments.fr)**

Consultez les derniers projets publiés  
Accédez à toutes nos archives  
Abonnez-vous et gérez vos préférences  
Soumettez votre projet