

Des bordures coulées en place pour le village des marques

Septembre 2016

Après plusieurs années de procédure et dix-huit mois de travaux, le village des marques de Miramas ouvrira ses portes en fin d'année. Baptisé les Portes de Provence, il regroupera 160 boutiques, dont des enseignes prestigieuses (Calvin Klein, Desigual, Eden Park, Hugo Boss, Lacoste, Ralph Lauren), des hôtels et restaurants, sur le site d'une ancienne zone agricole de 20 000 m², le domaine de Péronne. Le projet est porté par le groupe britannique McArthurGlen, promoteur, propriétaire et exploitant de centres commerciaux, pionnier de ce concept.

"600 à 800 mètres linéaires par jour"

Fin juin, une équipe d'AER, basée à Istres, a pris part à ce vaste chantier pour réaliser des bordures en **béton extrudé**.

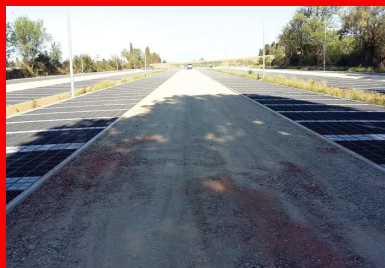
Le but : « Servir de repère pour caler les enrobés et délimiter les parkings, explique Nicolas Dicatoro, **conducteur de travaux**. Ces bordures mesurent en moyenne 17 cm de haut sur une largeur de 10 cm. La plus grosse difficulté a été de respecter partout le profil et l'altimétrie sur un terrain qui ne s'y prêtait pas forcément. Nous sommes intervenus deux fois : la première durant six jours ; la seconde durant trois jours. Nous avons respecté une cadence de 600 à 800 mètres linéaires par jour, conformément aux prévisions, ce qui - compte tenu des réglages et de la manutention - représente des journées bien remplies ! » Au total, 4 000 mètres linéaires de bordures, par tronçon de 80 m à 250 m, correspondant à des travées de parking.

Machine utilisée : une Wirtgen SP-250 servie par six personnes (un **chef de chantier**, un machiniste, deux implanteurs et deux maçons).

Béton : une formule de béton extrudé classique avec des **adjuvants** de la gamme Boréa d'Unibéton (caractéristiques : NF EN 206/CN ; C25/30 ; XF4 ; S1 ; Dmax < 16 mm).

« Il faisait beau et pas trop chaud. Tout s'est très bien passé ! » se félicite Nicolas Dicatoro.

Une troisième et dernière intervention est programmée : « Ce sera fin septembre, avec une petite machine, pour finaliser les bordures en périphérie, soit environ 3 600 mètres linéaires supplémentaires. »



Pour accueillir les futurs clients du village des marques de Miramas, AER a réalisé les bordures des parkings en béton extrudé (17 cm de haut, 10 cm de large).

Maîtrise d'ouvrage: McArthurGlen - **Maitre d'oeuvre**: Egis Bâtiments Méditerranée - **Réalisation du béton extrudé**: AER - **Fournisseur du béton**: Unibéton - **Fournisseur du ciment**: Ciments Calcia



Cet article est extrait de **Routes** n°137

Auteur

Cimbéton



Retrouvez toutes nos publications
sur les ciments et bétons sur
Infociments.fr

Consultez les derniers projets publiés
Accédez à toutes nos archives
Abonnez-vous et gérez vos préférences
Soumettez votre projet