



# Industrialisation du chantier & Construction hors site

Workshop 18 novembre 2021

<https://cementlab.infociments.fr/>

# Valérie BINDLER

Fondatrice

Constructions passives en béton, préfabriquées, isolées extérieurement et garantissant « zéro pont thermique ».



# CementLAB : Industrialisation du Chantier & Construction hors site



# NOTRE SYSTEME CONSTRUCTIF

R du Mur MACC3 = 8,05 m2. K/W

**MACC3**  
La solution pour construire votre futur

*Association d'un voile béton face intérieure avec un isolant extérieur de 25 cm.*

Des murs manteaux par façades entières, fabriqués en usine, qui intègrent :

l'isolant extérieur de  
25cm d'épaisseur

les réseaux

le parasismique

le chauffage  
(si besoin)



MUR SURISOLE  
**MACC3** - BREVETE

# DOMAINE D'ACTIVITE STRATEGIQUE

Les maisons individuelles passives

Particularité : Maisons réalisées avec les murs MACC3

**MACC3**  
La solution pour construire votre futur

## MUR SURISOLE MACC3

**Très forte inertie thermique**  
**Très forte isolation extérieure**

+

Ventilation Double flux haut rendement

+

**Baies vitrées**

(Luminosité et apports solaires)

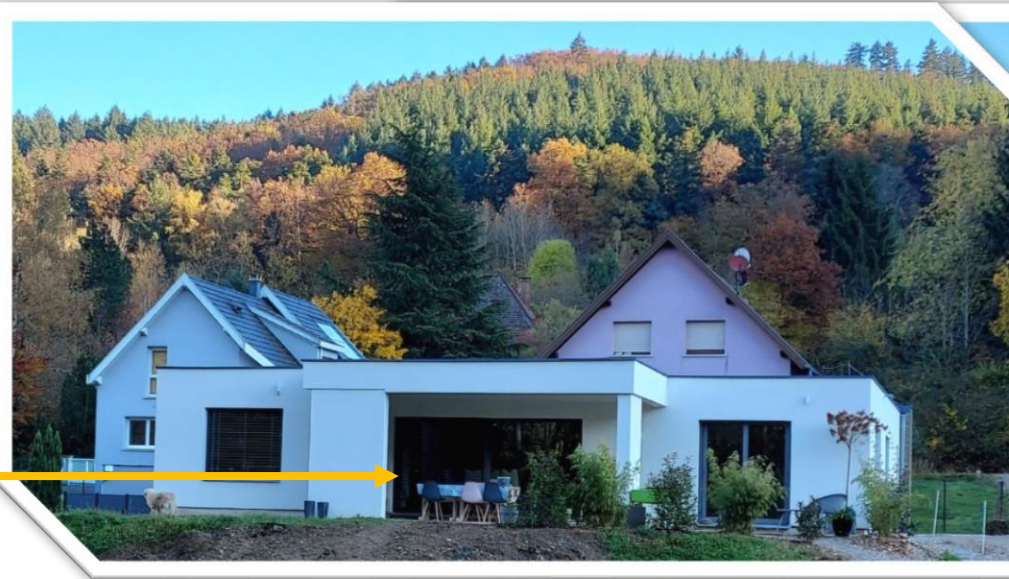
+

**Panneaux solaires photovoltaïques autoconsommation**

(Chauffage des murs  
Charge véhicule électrique)

+

**Protections solaires BSO**  
(confort été)



# LE CONTEXTE

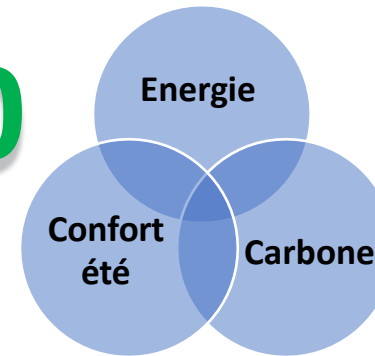
Le Marché  
B2C  
Maisons individuelles

## LES CONTRAINTES

Fabrication chez un préfabriquant de proximité. Pandémie.  
Mise en œuvre sur chantier (délai, qualité d'exécution, coûts...)



# RE2020



- UN MARCHÉ IMPORTANT ET DURABLE

91% des français souhaitent être propriétaires de leur logement

- NOTRE OBJECTIF :
- Démocratiser LE CONCEPT MACC3



## La concurrence Construction à ossature bois.

Peu d'inertie thermique, recours à une climatisation

Faible durée de vie du bâtiment

Doutes sur le p erennit e de l' tanch eit e de l'enveloppe

P enurie de mati eres premi eres etc...

## Les atouts de la pr efabrication b eton

Dur ee de vie du b atiment sup erieure   une MOB

Tr es forte inertie thermique du b eton

Absence de ponts thermiques

Minimisation des intervenants sur le chantier

Moins de nuisances pour le voisinage

Intervention sur chantier possible par tous les temps

La face int erieure des murs est pr ete pour le lot peinture

Meilleure qualit e de l'air (neutralit e du b eton)

Environnement int erieur sain et confortable  t e comme hiver sans climatisation.

# NOTRE PROJET 2022

Maîtriser la  
production de nos  
murs MACC3

Proposer un mur  
plus abouti avec une  
moindre empreinte  
carbone

## POURQUOI ?

- Eliminer les intermédiaires et ne plus être tributaires des entreprises (qualité d'exécution, délais d'interventions, coûts ...).

Envisager une stratégie d'adaptation à l'échelle d'un bâtiment.

- construire en **optimisant la matière** (volume et qualité), minimiser l'empreinte carbone.

### Le nouveau mur MACC3 sorti d'atelier comprendra :

l'isolant extérieur de 25 cm d'épaisseur

les réseaux

le parasismique

le chauffage

Les menuiseries extérieures

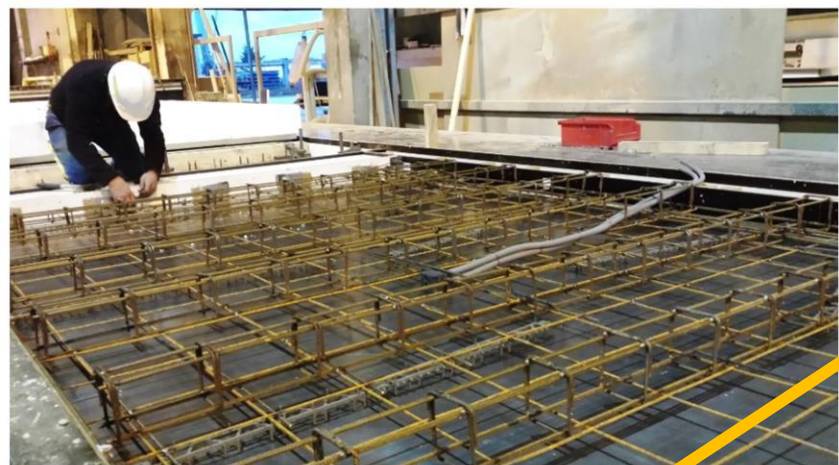
L'enduit extérieur sur ITE



# NOTRE PROJET 2022

## COMMENT ?

En améliorant les ressources clés



### TRESORERIE

Pierre MACCHI gérant majoritaire

- Nouveaux associés : Valérie BINDLER Directrice du développement chez MACC3 + Karine MACCHI
- Augmentation du capital de la société. **+ 90 K€**
- Obtenir des financements (300 K€) pour :
  - investissements (tables basculantes, véhicules, seau à béton, outillages etc..),
  - Développer une force de vente
  - Améliorer les canaux de communication etc...

### SITE DE PRODUCTION PROPRE :

- Réaliser la production des murs MACC3 dans un local dédié (location)

### EMBAUCHES :

- Pour la fabrication des murs et la mise en œuvre sur chantier.

### NOUVEAUX ACCORDS

- avec nos PARTENAIRES (fournisseurs, sous-traitants, prescripteurs...)  
Maîtriser les prix.

- En cours de réalisation

### NOS OBJECTIFS :

15 maisons en année 1  
un CA de 1 800 000 € (60% du prix de la maison).

40 maisons en année 3  
un CA de 4 800 000 € (60% du prix de la maison).

### Nous faire connaître

Soutiens financiers

Expertises et Conseils



MERCI POUR VOTRE ATTENTION



[macc3.fr](http://macc3.fr)

[contact@macc3.fr](mailto:contact@macc3.fr) - 07 50 12 32 80

# LAB

# CEMENT**LAB**